

Zbiornik prefabrykowany na wody deszczowe i p.poż – elementy dodatkowe wielorakiego zastosowania

100x12

100x12

50x10

50x10

90

100

006

2000

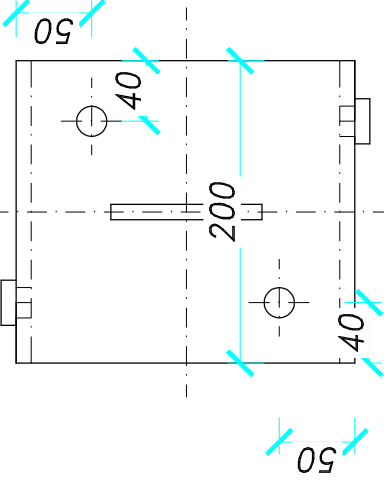
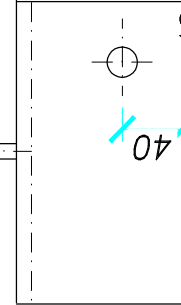
220


460

190

Materiały:
Stal: St3S
Ocynk

- Uwaga:
1. Dla barierek dla pochylni pochylć elementy pionowe o 10% zachowując wymiar min 800mm od ogranicznika betonowego
 2. Dopuszcza się zastosowanie innych barier wg projektu producenta



CODEX 		Biuro Rozrachunkowe i Ekonomii Środowiska CODEX Sądowski i Wspólnicy Spółka Jawna 63-000 Środa Wlkp. ul. Szczyry 9 tel.: +48 61 622 91 20 fax: +48 61 622 91 21 www.codex.pl	
Pracownia:	Budowa punktu selektywnego zbierania odpadów komunalnych wraz z niezbędną infrastrukturą dla miasta Pły	Stan dokumentacji:	Projekt wykonawczy
Tytuł rysunku:	RAMPA ROZŁADUNKOWA - Balustrada	Nr rys.:	R-17
Projektant:	mgr inż. Mariusz Korfcał	Nazwa projektu:	Stal: 1:50
Sprawił:	inż. bud. Ryszard Kowalski	Wskazanie:	WKP/0051/POOK/10
		Wskazanie:	konstrukcyjna
		Wskazanie:	UAM-6386/65/66
		Wskazanie:	Wskazanie 2016